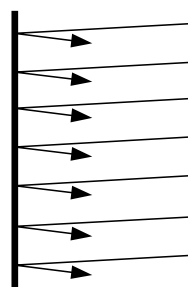


Screen Research vásznakról - röviden

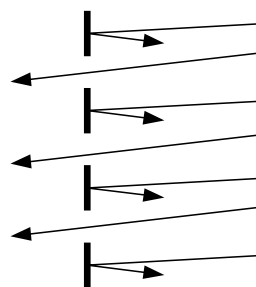
A vetítívászon minőségét hagyományosan szinte kizárólag a vetíthető képek minőségével jellemzik, holott a mozik varázsát a kép és a hang együttese nyújtja. Ha a vetítívászon nem hangáteresztő, a hangszárazókat csak a vászon körül (mellette, alatta, felette) lehet elhelyezni, ami különösen nagyobb méretű vásznak esetében zavaró.

A mozikban a vetítívásznak hangáteresztő képességét a vászon perforációjával érik el. A perforáció azt jelenti, hogy milliméteres lyukak helyezkednek el az egyébként tömör felületű vásznon szabályos rendben. Az eljárás több problémát okoz:

- csökken a visszaverő képesség azaz a vetített kép fényereje, mivel a perforációs lyukak sötétek

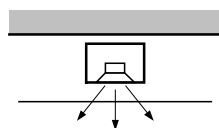


TELJES FELÜLETÉN
VISSZAVERŐ VÁSZON

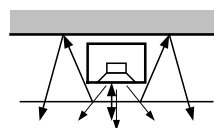


PERFORÁLT VÁSZON CSAK A NEM
PERFORÁLT RÉSZEKEN VISSZAVERŐ

- a hangáteresztő képesség a nagyobb frekvenciák felé romlik, amit hangszínezéssel és nagyobb teljesítménnyel korrigálni kell
- az átjutó hang színe erősen függ a hangszóró és a vászon közötti távolságtól („fésűszűrő” hatás) és a hallgatási szögtől

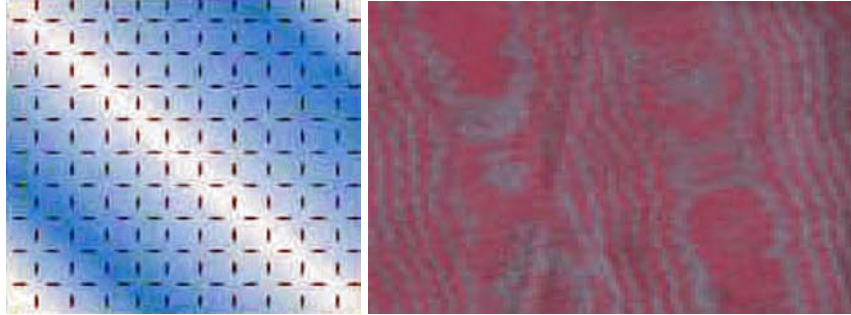


TELJESEN
ÁTERESZTŐ VÁSZON



CSAK RÉSZBEN
ÁTERESZTŐ VÁSZON

- a szabályos perforációs mintázat a szabályos pixel-alapú vetítőknél problémát okoz, ha a vetített pixel mérete összemérhető a perforáció méretével („moiré” hatás)

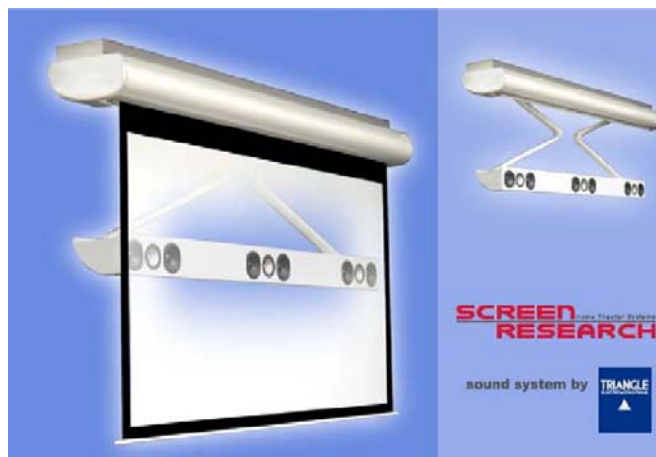


A fenti problémák különösen a kisebb teljesítményű és kis-közepes vászonméretű projektoros vetítéseknél jelent olyan mértékű problémát, ami miatt a hangáteresztő vásznak helyett a hangsugárzók vászon körüli elhelyezése fogadható el. Ez viszont az eredeti kép-hang viszony felbomlásához, lényegesen korlátozottabb élményhez vezet.

A Screen Research teljesen új alapokra helyezve a hangáteresztő vásznak kérdését, anyagában színezett műanyag alapú mikroszálal szőtt vetítívásznakat (ClearPix1 és ClearPix2) kínál, amik egyszerre jelentenek megoldást a fenti problémákra. A viszonylag fiatal cég alapítása óta piacvezetővé vált a hangáteresztő vetítívásznak területén, kínálatuk a legkülönbözőbb szerkezetekre és méretekre terjed ki:

- fix különálló vásznak velúr borítású különálló keretekkel;
- fix különálló vásznak vagy beépíthető alumínium keretek;
- motorosan leengedhető különálló vagy mennyezetbe süllyeszthető vásznak;
- motorosan leengedhető különálló vásznak vetített képméretre alkalmazkodó 2- vagy 4-irányú maszkolással;
- fix beépíthető vásznak 2- vagy 4-irányú hangáteresztő maszkolással.

A különböző méretű és funkciójú, beépíthetőségű vásznak és keretek mellett a ScreenResearch a Triangle céggel közösen fejlesztett Le Wing terméke egyesíti a motorosan leengedhető hangáteresztő vásznat és hangsugárzót, így azok csak a vetítés idejére jelennek meg a térben.



SCREEN Home Theater Systems
RESEARCH